



**HÔPITAL UNIVERSITAIRE
INTERNATIONAL CHEIKH KHALIFA**
SOINS FORMATION RECHERCHE

MON PASSEPORT DE CHIRURGIE AMBULATOIRE



Nom :.....

Prénom :.....

Date du Séjour :...../...../.....

Ce soir, je dors à la maison!



MON PARCOURS



1. AVANT LE JOUR DE L'OPÉRATION

Je coche les cases tout au long de mon parcours.

- Je vois le chirurgien et nous fixons la date d'intervention,
Le :
- Je vois l'anesthésiste en consultation, Le :
- Je prépare mon dossier de pré-admission
- Je fais mes examens complémentaires prescrits : radio,
prise de sang ...
- J'organise mon retour, en prévoyant une personne pour me
raccompagner chez moi après l'intervention, je ne reste pas
seul(e) la nuit.

2. LA VIELLE DE MON ARRIVÉE

- Je serai contacté(e) par téléphone pour confirmer et
préciser mon heure d'arrivée à l'Hôpital

VOILÀ CE QUE JE DOIS FAIRE

- J'arrête de boire, manger et fumer 6 ou 8 heures avant l'opération (suivant les consignes du médecin anesthésiste)
- J'enlève vernis à ongle, bijoux et piercing
- Je prends une douche bétadinée en lavant les cheveux
- Je n'emporte pas d'objet de valeur
- Selon les consignes du médecin anesthésiste, je prends ou non mon traitement habituel
- Je suis les consignes qui m'ont été données et je respecte l'heure d'admission donnée

VOILÀ CE QUE JE DOIS APPORTER

- Mes documents administratifs :**
 - Ma carte mutuelle,
 - Une pièce d'identité (assuré et patient),
 - L'accord de ma prise en charge,
 - Un moyen de paiement
- Mes documents médicaux :**
 - L'ordonnance de mon traitement personnel
 - La carte de groupe sanguin
 - Les résultats de mes examens, mes radios...
 - Document CPA
- Mon matériel médical prescrit :**
 - Attelle, bas de contention, cannes ...

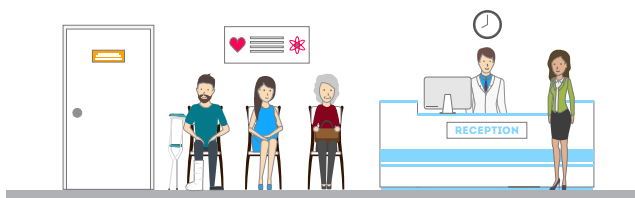
3. LE MATIN DE MON ARRIVÉE

- Je prends une douche bétadinée et mets des vêtements propres

À MON ARRIVÉE À L'HÔPITAL

J'arrive à l'hôpital à l'heure prévue et je me présente au service admission et facturation au RDC

- Puis, je me rends au service ambulatoire
- On m'installe et je rencontre l'infirmière
- Je revêts la tenue spécifique pour le bloc
- J'enlève mes prothèses dentaires et/ou auditives, mes lunettes ou lentilles et je les range soigneusement



DIRECTION LE BLOC OPÉRATOIRE

Je vais au bloc opératoire

- Je suis pris en charge par l'infirmière
- Après l'intervention, je passe en salle de réveil pour surveillance

MON RETOUR EN CHAMBRE

- Je suis pris(e) en charge par l'infirmière du service Une collation me sera servie
- Je me lève avec l'équipe paramédicale
- Le chirurgien et/ou le médecin anesthésiste repassent me voir. Ils me donnent l'heure d'autorisation de sortie.
- Une nuit en hospitalisation peut être nécessaire
- Je peux recevoir une visite
- Je dois obligatoirement être accompagné(e)

4. MA SORTIE

Avant de partir, on me remet

- Les documents nécessaires
- Un document précisant les consignes à observer... pour mon départ
- Un questionnaire de satisfaction que je remplis et que je place dans l'urne située à l'accueil

Je sors accompagné(e)

- Je rentre me reposer et ne passe pas la nuit seul(e)
- Demain une infirmière m'appellera pour prendre de mes nouvelles

JE ME RENDS À L'HÔPITAL



Avenue Mohamed Taieb Naciri, Casablanca, Maroc

<http://www.hck-fckm.ma/>

Numéros utiles en cas d'Urgence

Accueil : 05 29 00 44 77

Urgence : 05 29 00 44 88

SAMU ambulance : 2477

Numéro du Chirurgien :